

UTS **NEUTRON**

Software para el ensayo dinámico
y el análisis de materiales.

Más potente que nunca



El nuevo software para ensayos dinámicos y análisis de materiales se ha construido en base a la experiencia de más de 30 años como líderes en el sector de sistemas avanzados en ensayos de pavimentos.

Hemos escuchado opiniones y peticiones de clientes y hemos desarrollado el software de ensayo más avanzado para ofrecerle flexibilidad a la vez que facilidad de uso para todo tipo de usuarios.

Tradición vanguardista



UTS Neutron – tan sencillo como quiera, tan complejo como lo necesite

El software más avanzado para ensayos dinámicos y análisis de materiales. Alto rendimiento, precisión y flexibilidad.



UN ÚNICO SOFTWARE
con interfaces personalizables
para todas las necesidades
de ensayo



TRES NIVELES DE LICENCIA
para todos los tipos de usuarios:
ensayos básicos, editor de
ensayos y programador



**DERECHOS DE ACCESO
CONFIGURABLES**
para cualquier tipo de usuario:
operador para control de
calidad, gestor de laboratorio,
ingeniero senior

Programable por el usuario
Flexibilidad total capaz de hacer
cualquier cosa que necesite*



Wizard

Siga la guía de instalación paso
a paso para realizar los cambios
que necesite de una manera
fácil y rápida

Múltiples idiomas

Herramienta para
configurar el idioma



Fácil migración

Compatible con IMACS y IMACS2.
Usuarios pueden importar datos existentes
para generar nuevos informes



Completa area para informes

Completa área de reporting y fácil
customización de los informes



*Dependiendo del nivel de licencia

Características principales del UTS Neutron

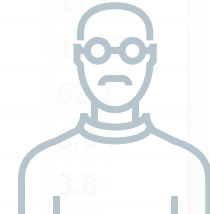
Versatilidad total

No hay dos clientes iguales y por tanto tampoco sus necesidades.



GESTOR DE CALIDAD

Como gestor de calidad, puede necesitar configurar rápidamente los ensayos para que los técnicos solo tengan permisos para cambiar los parámetros necesarios para ejecutar el ensayo, por ejemplo dimensiones, identificadores de lote, etc.



CIENTÍFICO/INGENIERO

Si eres un investigador o un ingeniero civil, puedes necesitar reconfigurar un ensayo estándar o crear algo único para tu programa de investigación.



Guía fácil de seguir

Para hacer la vida aún más fácil, la guía de configuración sólo necesita que la sigas paso a paso para configurar el ensayo. **¿Puede haber algo más sencillo?**

Fácil migración

Clientes actuales de IMACS y UTS pueden estar tranquilos sabiendo que sus sistemas están a salvo. Diseñado para proporcionar continuidad a usuarios existentes de IMACS y sistemas similares al IMACS2, el software UTS Neutron asegura una compatibilidad total permitiendo a ambos softwares UTS y UTS Neutron poder usarse con ambos controladores.

Conecte el UTS Neutron al IMACS y comience a ensayar. Ahora, su laboratorio puede beneficiarse de las últimas funcionalidades, de su versatilidad y su flexibilidad sin necesidad de costosas actualizaciones de hardware.



Axial Deformation (mm)



Varios Idiomas y posibilidad de customización

UTS Neutron está disponible en varios idiomas (incluyendo customización del idioma, páginas de ensayo configurables y una completa área de informes).



Generación de informes configurables por el usuario



Usando las fáciles y potentes herramientas disponibles en el Generador de Informes de UTS Neutron, tiene total flexibilidad para crear todos los informes que necesite para la presentación de sus resultados de una manera profesional.

Esto puede ser un informe de ensayo para el control de calidad del lote donde solo aparezca el producto, lote e identificador del usuario; los ajustes del ensayo; y resultados específicos del ensayo. O puede ser mejorado con múltiples gráficos mostrando detalles específicos del ensayo por motivos de investigación.

Informes y gráficos pueden crearse en diferentes sistemas métricos (SI o US), con total flexibilidad respecto a lo que es mostrado en los ejes X e Y, doubles ejes Y. Puede personalizar sus informes creando cabeceras individualizadas y pies de página con logos importados.

Incremente la flexibilidad y el control

Los tres niveles de licencia

Escuchar las opiniones de nuestros clientes ha propiciado poder desarrollar un software que entrega una mayor flexibilidad, versatilidad y el nivel adecuado de funcionalidad para TODOS los niveles de usuarios.

ESENCIAL Ensayos sencillos de acuerdo a las normas EN/ASTM/AASHTO



Tres derechos de acceso configurables según el tipo de usuario

- Operador para Control de Calidad
- Gestor de laboratorio
- Investigador o ingeniero jefe

RENDIMIENTO Incluye Editor de Ensayo Gráfico



Tres derechos de acceso configurables según el tipo de usuario

- Operador para Control de Calidad
- Gestor de laboratorio
- Investigador o ingeniero jefe

DESARROLLADOR Creador de ensayos avanzados



Tres derechos de acceso configurables según el tipo de usuario

- Operador para Control de Calidad
- Gestor de laboratorio
- Investigador o ingeniero jefe

Alguna vez quiso afinar y cambiar ensayos existentes?

Ahora lo puede hacer sin ningún problema.



UTS NEUTRON ESENCIAL – Ensayos de acuerdo con las normas EN/ASTM/AASHTO de una manera sencilla

- ✓ Diseño basado en el software UTS tradicional pero mejorado y más intuitivo.
- ✓ Librería de módulos de ensayo pre-programados conformes a las normas internacionales EN/ASTM/AASHTO.
- ✓ Paquete básico incluido con todas las máquinas dinámicas de ensayo de IPC Global que tengan controlador IMACS2.
- ✓ Interfaz simple para aquellos usuarios de control de calidad que quieran realizar un ensayo con unos pocos clicks del ratón.
- ✓ Varios idiomas – disponible en Inglés, Chino, Polaco y Español además de una herramienta de configuración para idioma personalizado.
- ✓ Sencilla migración del IMACS al IMACS2. Usuarios pueden importar datos UTS existentes para generar nuevos informes.
- ✓ Completa área de reporting y fácil customización de los informes.



UTS NEUTRON RENDIMIENTO – Incluye Editor de Ensayo Gráfico

UTS NEUTRON ESENCIAL *más*

- ✓ Editor de Ensayo gráfico paso a paso.
- ✓ Edite y guarde secuencias y procedimientos de ensayo definidos por el usuario.
- ✓ Guía – Siga la guía de instalación paso a paso para configurar el ensayo. Que puede ser más fácil?
- ✓ Completas funciones de programación gráfica con iconos integrados para arrastrar y soltar.
- ✓ Posibilidad de editar y guardar secuencias y procedimientos de ensayo definidos por el usuario.
- ✓ Completa área de reporting y fácil customización de los informes.



UTS NEUTRON DESARROLLADOR – Creador de ensayos avanzados

Para usuarios avanzados que buscan un sistema totalmente abierto con la opción de poder crear ensayos desde cero, así como abrir, modificar y guardar nuevos ensayos desde plantillas existentes.

UTS NEUTRON ESENCIAL Y RENDIMIENTO *más*

- ✓ Total flexibilidad para crear y personalizar ensayos (incluyendo entradas, salidas, cálculos, gráficas, diseño).
- ✓ Permite una programación avanzada con Python Scripts.
- ✓ Perfectamente adaptado para usuarios expertos con habilidades para la programación.

Incremente la flexibilidad y el control Derechos de acceso a nivel de usuario totalmente configurables

Elija el nivel de acceso que quiere para cada usuario o seleccione uno de los tres tipos pre-configurados descritos abajo.

Una vez creado por el Administrador de UTS Neutron, al introducir el nombre de usuario y la contraseña, el usuario podrá únicamente realizar los cambios que necesita para desarrollar su trabajo.



ACCESO COMO OPERADOR PARA CONTROL DE CALIDAD

Acceso básico que permite:

Cambiar e introducir los ajustes necesarios para realizar un ensayo, tales como: dimensiones de la muestra, identificadores de ensayo y fecha.

Ejecutar un ensayo con unos pocos clicks del ratón gracias a una interfaz simple — esto acelera el proceso de ensayo, evita errores y reduce la necesidad de formación.



ACCESO COMO GESTOR DE LABORATORIO

Acceso intermedio que permite:

Realizar cualquier tarea a nivel de Operador para Control de Calidad.

Seleccionar ensayos preconfigurados en la librería de ensayos.

Modificar parámetros del ensayo para un ensayo existente, tales como frecuencia del ensayo, periodo de descanso, afinamiento y crear informes personalizados.



ACCESO COMO INVESTIGADOR O INGENIERO JEFE

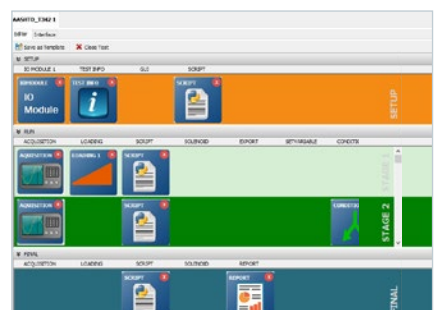
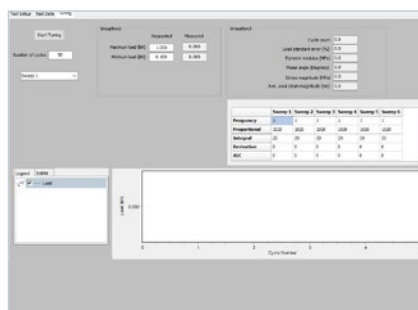
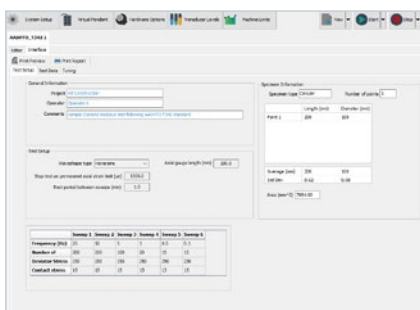
Acceso ilimitado que permite:

Realizar cualquier tarea a nivel de Gestor de laboratorio.

Acceder y cambiar cualquier ajuste.

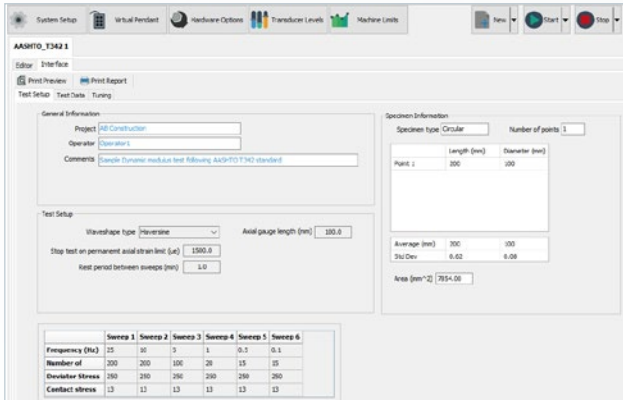
Modificar ensayos existentes.

Crear nuevos ensayos.

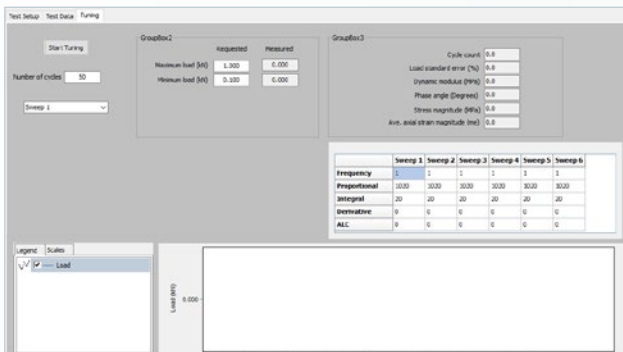


Accesos de usuario y niveles de licencia flexibles

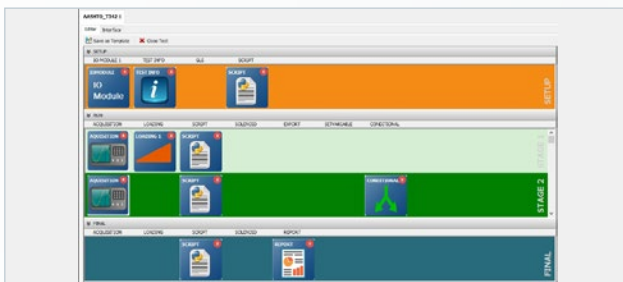
DERECHOS DE ACCESO A NIVEL DE USUARIO



OPERADORES PARA CONTROL DE CALIDAD pueden únicamente necesitar introducir detalles de la muestra.

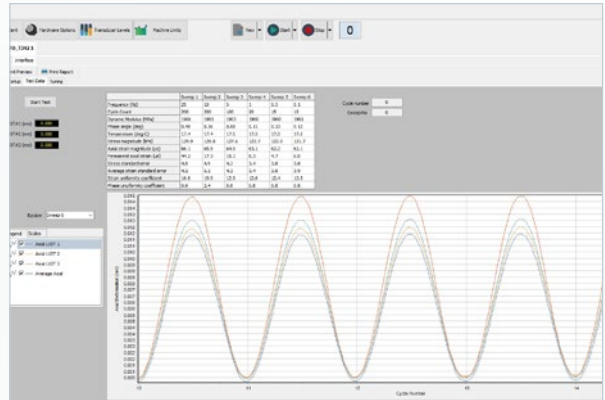


GESTOR DE LABORATORIO puede necesitar cambiar los parámetros del ensayo o ajustar el sistema.

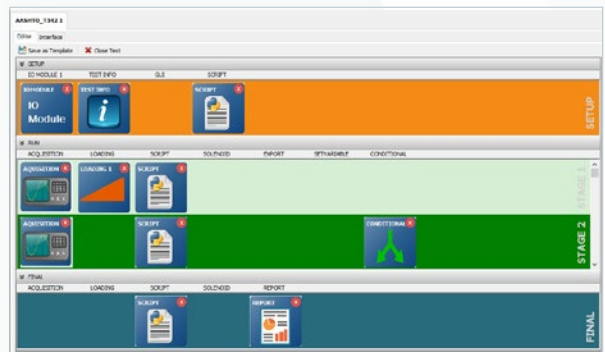


EL INVESTIGADOR puede querer modificar un ensayo.

NIVELES DE LICENCIA



ESENCIAL para ejecutar ensayos conforme a las normas internacionales disponible en nuestra completa librería de ensayos con la posibilidad de realizar cambios en los ajustes.



RENDIMIENTO para aquellos que quieran realizar cambios en ensayos existentes usando un bloque gráfico de programación.

```
Python Script Editor
Block Name: PythonScript
Test log name: AA8870_T34206

1 AA8870_T34206.Load.Value = AA8870_T34206.Methode.CE(1)
2 AA8870_T34206.Setup.Value = (AA8870_T34206.Load.Value*100)/AA8870_T34206.Average.Value*1000
3 AA8870_T34206.Calibrate.Value = AA8870_T34206.Chamber.Value-AA8870_T34206.Methode.CE(2)
4 AA8870_T34206.Calibrate.Value = AA8870_T34206.Chamber.Value-AA8870_T34206.Methode.CE(3)
5 AA8870_T34206.Calibrate.Value = AA8870_T34206.Chamber.Value-AA8870_T34206.Methode.CE(4)
6 AA8870_T34206.Calibrate.Value = AA8870_T34206.Chamber.Value-AA8870_T34206.Methode.CE(5)
7 AA8870_T34206.Calibrate.Value = AA8870_T34206.Chamber.Value-AA8870_T34206.Methode.CE(6)
8 AA8870_T34206.Calibrate.Value = AA8870_T34206.Chamber.Value-AA8870_T34206.Methode.CE(7)
9 AA8870_T34206.Calibrate.Value = AA8870_T34206.Chamber.Value-AA8870_T34206.Methode.CE(8)
10 AA8870_T34206.Calibrate.Value = AA8870_T34206.Chamber.Value-AA8870_T34206.Methode.CE(9)
11 AA8870_T34206.Calibrate.Value = AA8870_T34206.Chamber.Value-AA8870_T34206.Methode.CE(10)
12 AA8870_T34206.Calibrate.Value = AA8870_T34206.Chamber.Value-AA8870_T34206.Methode.CE(11)
13 AA8870_T34206.Calibrate.Value = AA8870_T34206.Chamber.Value-AA8870_T34206.Methode.CE(12)
14 AA8870_T34206.Calibrate.Value = AA8870_T34206.Chamber.Value-AA8870_T34206.Methode.CE(13)
15 AA8870_T34206.Calibrate.Value = AA8870_T34206.Chamber.Value-AA8870_T34206.Methode.CE(14)
16 AA8870_T34206.Calibrate.Value = AA8870_T34206.Chamber.Value-AA8870_T34206.Methode.CE(15)
17 AA8870_T34206.Calibrate.Value = AA8870_T34206.Chamber.Value-AA8870_T34206.Methode.CE(16)
18 AA8870_T34206.Calibrate.Value = AA8870_T34206.Chamber.Value-AA8870_T34206.Methode.CE(17)
19 AA8870_T34206.Calibrate.Value = AA8870_T34206.Chamber.Value-AA8870_T34206.Methode.CE(18)
```

DESARROLLADOR para los usuarios más avanzados que quieren flexibilidad total para programar cualquier ensayo desde cero.

UTS Neutron especificaciones

	IPC Global	IPC Global UTS NEUTRON		
		ESENCIAL	RENDIMIENTO	DESARROLLADOR
Paquete único incluyendo todos los ensayos	×	✓	✓	✓
Multi-lenguaje con herramienta de customización de idioma	×	✓	✓	✓
Módulos de ensayo pre-cargados conforme a las normas internacionales EN/ASTM/AASHTO	✓	✓	✓	✓
Posibilidad de editar los parámetros del ensayo (frecuencia, forma de onda, amplitud del pulso, etc.)	✓	✓	✓	✓
Generador de informes personalizados	×	×	✓	✓
Guía de creación del ensayo paso a paso	×	×	✓	✓
Editor gráfico del ensayo con una intuitiva programación basada en bloques, arrastrando y soltando los iconos	×	×	✓	✓
Posibilidad de editar y guardar nuevos ensayos	×	×	✓	✓
Posibilidad de modificar la formula y el diseño	×	×	✓	✓
Funciones de programación avanzada basadas en Python	×	×	×	✓

► Servicio de atención al cliente de IPC Global

En IPC Global estamos orgullosos de nuestros productos.

Estamos dedicados a suministrar sistemas avanzados en ensayos de muestras asfálticas, betunes y otros materiales asfálticos de alta calidad, precisos, fáciles de usar y a un precio competitivo.

Como cliente preferencial de IPC Global, recibirá soporte experto y continuado en la utilización de sus equipos. Además, ofrecemos servicios de instalación y capacitación para la correcta operación de su equipo IPC Global.

Para recibir soporte de nuestro experto Equipo de Atención al Cliente, contacte con nuestra filial o distribuidor local o envíenos un email ipcglobalsupport@controls-group.com.

Visite nuestra web para más información www.controls-group.com/ipcglobal.

► Contáctenos

www.controls-group.com/ipcglobal



IPC Global

E ipcglobalsales@controls-group.com www.controls-group.com/ipcglobal



Controls Group USA

2521 Technology Drive, Suite 203, Elgin, IL 60124, USA T +1 847 551 5775 E info@controls-usa.com www.controls-usa.com



CONTROLS Group

T +39 02 92184 1

F +39 02 92103 333

E sales@controls-group.com

www.controls-group.com

Australia

www.controls-group.com/ipcglobal

España

www.controls.es

Francia

www.controls.fr

Italia (SEDE CENTRAL)

www.controlsitalia.it

México

www.controls.com.mx

Polonia

www.controls.pl

Reino Unido

www.controlstesting.co.uk

USA

www.controls-usa.com